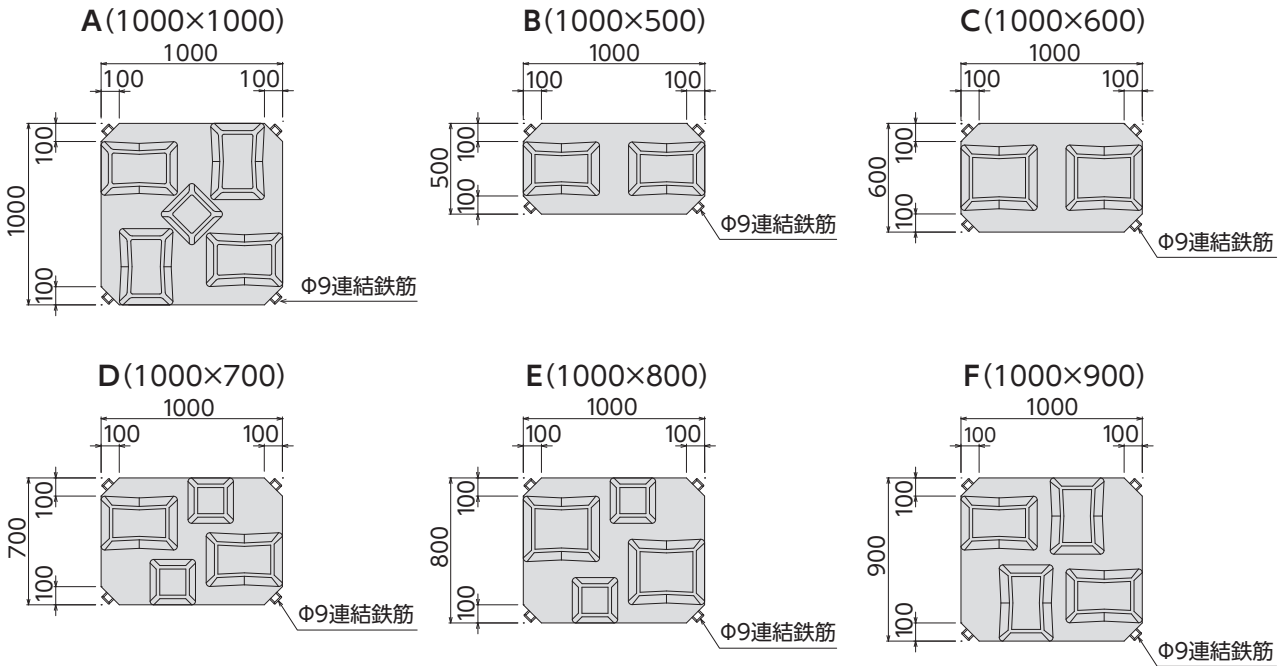


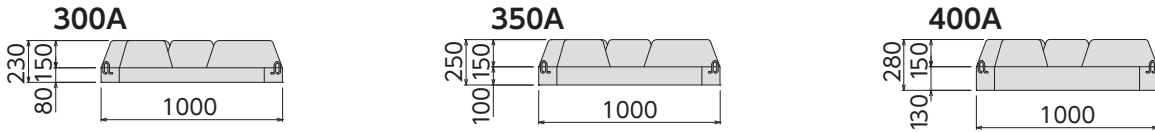


形状寸法・重量

正面図



側面図



覆土量：0.098m<sup>3</sup>/m<sup>2</sup>

呼び名	寸法 (mm)		参考重量 (kg)
	長 (A) × 幅 (B) × 控 (C)		
300A	1000 × 1000 × 230		300
300B	500 × 1000 × 230		150
300C	600 × 1000 × 230		180
300D	700 × 1000 × 230		210
300E	800 × 1000 × 230		240
300F	900 × 1000 × 230		270
350A	1000 × 1000 × 250		350
350B	500 × 1000 × 250		175
350C	600 × 1000 × 250		210
350D	700 × 1000 × 250		245
350E	800 × 1000 × 250		280
350F	900 × 1000 × 250		315
400A	1000 × 1000 × 280		400
400B	500 × 1000 × 280		200
400C	600 × 1000 × 280		240
400D	700 × 1000 × 280		280
400E	800 × 1000 × 280		320
400F	900 × 1000 × 280		360
DS グリーン デコII	DS310A	1000 × 1000 × 230	310
	DS310B	500 × 1000 × 230	155
	DS310C	600 × 1000 × 230	189
	DS310D	700 × 1000 × 230	223
	DS310E	800 × 1000 × 230	259
	DS310F	900 × 1000 × 230	291

※ C～F、DSグリーンデコIIは受注生産品になります。

斜壁

直壁

河川ブロック

地下貯留

ガードレール基礎

CD側溝シリーズ

管渠型側溝

道路製品①

道路製品②

その他

斜壁

直壁

河川ブロック

地下貯留

ガードレール基礎

C/D側溝シリーズ

管渠型側溝

道路製品①

道路製品②

その他

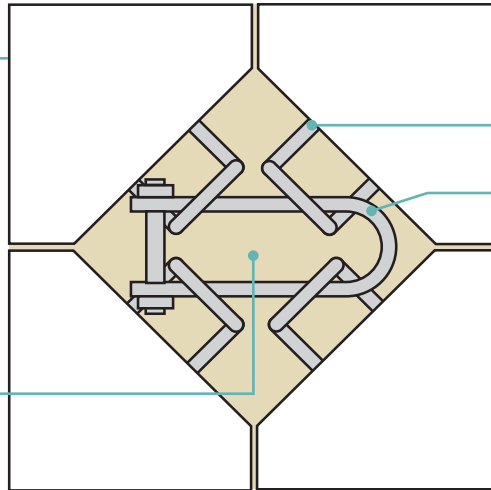
# L字型鉄筋で作業効率アップ

一般的な張りブロックは、連結作業における作業空間が通常 15cm 角程度と非常に狭く、その中に手を入れて連結金具を通さなければならないため、作業がしにくい状況に置かれています。グリーンデコ シリーズは L字型鉄筋 と 弓型連結金具 を用いたことで作業のしやすさを実現すると同時に作業の安全性もアップしました。

## メリット①簡単

L字型の鉄筋アンカーと弓型の連結金具によって、作業スペースが広くなり容易に製品相互の連結ができ、施工の効率がアップします。

連結作業のスペースが広くなりました。



L字型鉄筋アンカー

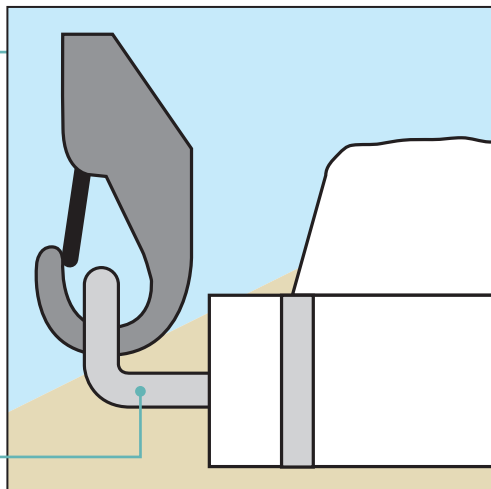
弓型連結金具



## メリット②安全

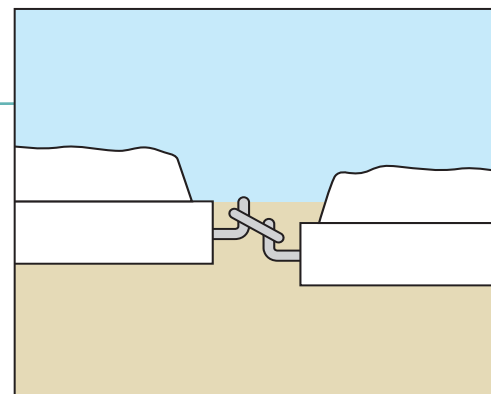
L字型の鉄筋アンカーによって、吊り上げ時に製品が安定し、据付け作業が安全にできます。

L字型なので吊り上げ時に安定



## メリット③法面にフィット

製品同士が水平方向に離れるのを防ぐ能力はそのままに、隣り合うブロックが上下方向に移動でき、法面の沈下などの変位に追従可能です。





グリーンデコⅡ 施工実績

斜壁

直壁

河川ブロック

地下貯留

ガードレール基礎

CD側溝シリーズ

管渠型側溝

道路製品①

道路製品②

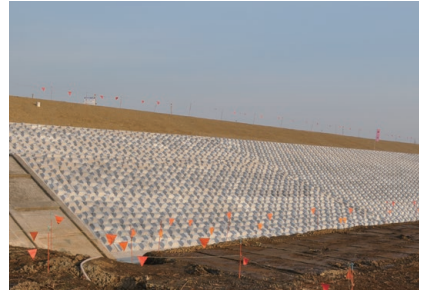
その他



庄内川河川事務所：庄内川 名古屋市



豊橋河川事務所：矢作川 豊田市



木曽川上流河川事務所：揖斐川 大垣市



木曽川上流河川事務所：長良川 輪之内町



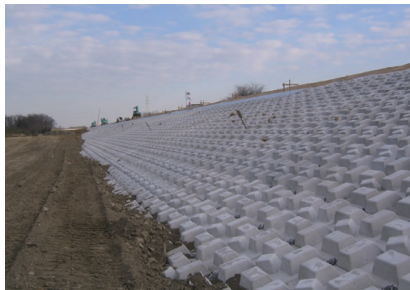
木曽川上流河川事務所：牧田川 養老町



木曽川下流河川事務所：揖斐川 海津市



三重河川国道事務所：榎田川 松阪市



三重河川国道事務所：雲出川 津市



三重河川国道事務所：宮川 伊勢市



桑名建設事務所：員弁川 桑名市



桑名建設事務所：田切川災害 いなべ市



福知山河川国道事務所：由良川 福知山市



猪名川河川事務所：猪名川 伊丹市



淀川河川事務所：淀川 八幡市



京都土木事務所：鴨川 京都市



斜壁

直壁

河川ブロック

地下貯留

ガイドレール基礎

CD側溝シリーズ

管渠型側溝

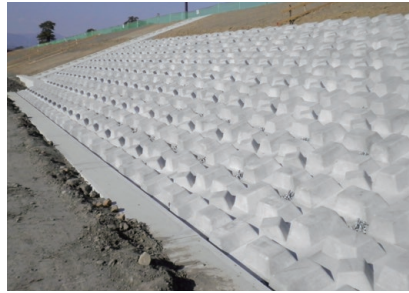
道路製品①

道路製品②

その他



有田振興局：有田川 有田川町



静岡河川事務所：安倍川 静岡市



富士砂防事務所：富士山栗ノ木沈砂地 富士宮市

グリーンデコⅢ 施工実績



新城設案建設事務所：羽石沢 新城市



豊田市役所：河合池



木曽川下流河川事務所：揖斐川 海津市



四日市建設事務所：三滝川 菰野町



尾鷲建設事務所：赤羽川 紀北町



伊勢建設事務所：五十鈴川 伊勢市



民間工事：桑名市



湖東土木事務所：野瀬川 彦根市



高島土木事務所：知内川 高島市



高島土木事務所：鴨川 高島市



日高川振興局：日高川 日高川町



浜松市役所：植松町地内水管橋

✉お問い合わせはこちらから

弊社ホームページのお問い合わせフォームへジャンプします。